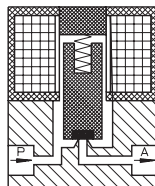
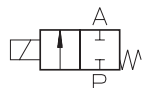


Typ MA 721

2/2-Wege-Magnetventil,
direktgesteuert, NC
(stromlos geschlossen)



Anwendung
Neutrale Flüssigkeiten,
Gase und Dämpfe



Typ/ Best.-Nr.	Nennweite [mm]	Anschluß	Druckdifferenz [bar]		kv-Wert [m³/h]	Gewicht [kg]
			AC	DC		
MA 721-024	1,0	G 1/8	0 - 20	0 - 12	0,03	0,520
MA 721-027	1,6	G 1/8	0 - 16	0 - 10	0,06	0,520
MA 721-030	2,2	G 1/8	0 - 10	0 - 6	0,11	0,520

Dichtwerkstoff: **P** (NBR) **E** (EPDM) **V** (FPM)

Gehäusewerkstoff: Messing
 Innenteile: Edelstahl (1.4105)
 Einbaulage: beliebig, bevorzugt steh.
 Max. Umgebungstemp.: 50 °C
 Viskosität des Mediums: max. 21 mm²/s (3 °E)
 Statischer Druck: max. 30 bar
 Standardspannungen: DC: 24 V, 12 V
 AC: 230 V, 115 V, 42 V,
 24 V, 12 V (50 oder 60 Hz)

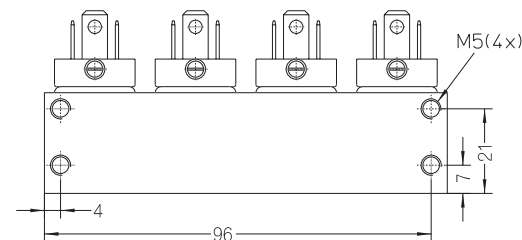
166

Andere Ausführungen auf Anfrage

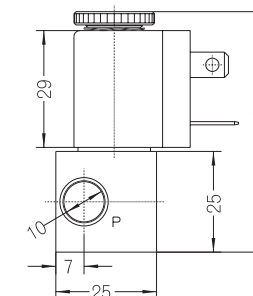
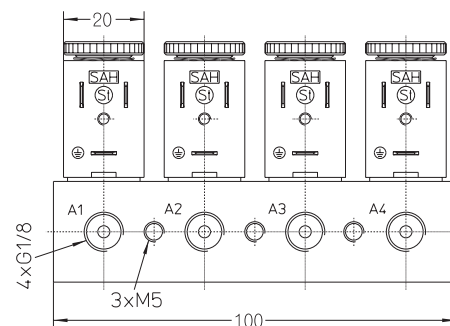
staiger

Zubehör

	Verbindungs- muffe	Anschluß- stück	Verschluß- stopfen
NBR	530 000 550	530 000 551	530 000 552
FPM	530 000 757	530 000 759	530 000 758
EPDM	530 001 120	530 001 121	530 001 122



Technische Änderungen vorbehalten



167